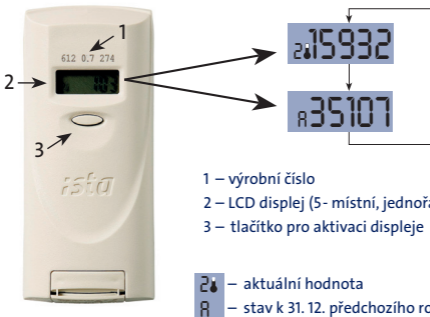


Návod k samoodečtu
Rozdělovač topných nákladů
doprino® 3 radio

ista



Stiskněte tlačítko pro aktivaci displeje. Po stisknutí tlačítka se střídavě zobrazují dvě hodnoty.

První, se symbolem **2**, zobrazuje aktuální hodnotu za stávající rok (obvykle od 1.1.). Aktuální hodnotu zapište v případě tzv. meziodečtu, při stěhování, nebo změně nájemníka.

Druhá, se symbolem **R**, zobrazuje uloženou hodnotu za minulé odečítací období (obvykle stav k 31. 12. předchozího roku).

Pro odečet vždy zapište obě hodnoty včetně výrobního čísla